

# LINEPRO

## Marking

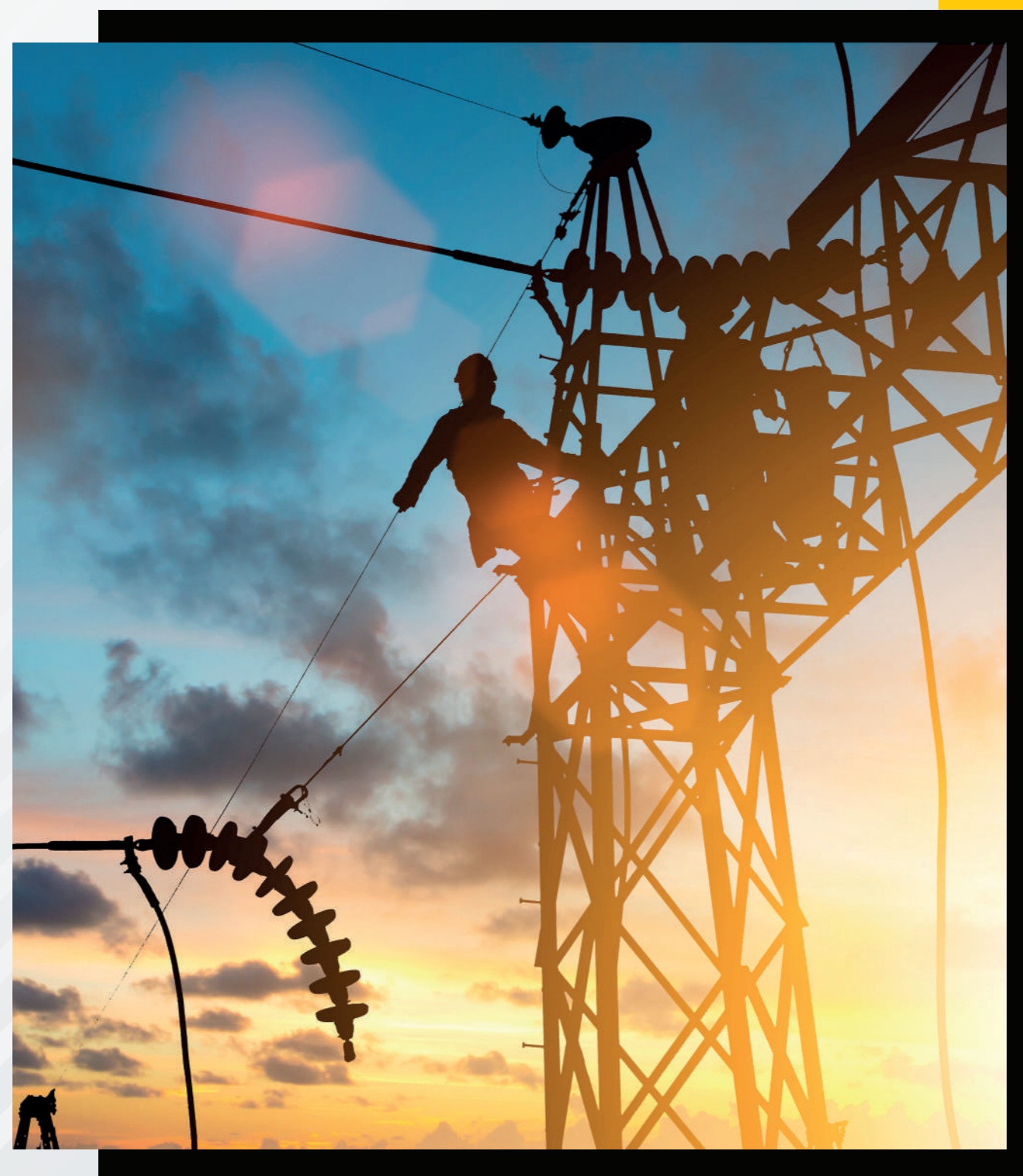
ASTM D120 - 14a

Ogni guanto è contrassegnato con la seguente etichetta che ha lo specifico codice colore



EN 60903:2003

Ogni guanto è contrassegnato con il seguente



# LINEPRO



HANDS PROTECTION SOLUTIONS

**ICOGUANTI S.p.A.**

Corso Carbonara, 10A - 16125 Genova (Italy) - Tel. (+39) 010 218298 r.a.  
info@icoguantiti.it - www.icoguantiti.it



 PROTECTING YOU ALWAYS







## ECCELLENZA NELLA QUALITÀ DELLA SICUREZZA

La conformità del prodotto è basata sulla garanzia di qualità del processo di produzione Modulo D del Regolamento sui DPI (UE) 2016/425  
 PRODOTTO PRESSO UN IMPIANTO CERTIFICATO ISO 9001:2015 E ISO 14001:2015

- Ogni fase di produzione è controllata per garantire la qualità. Inoltre ogni guanto subisce un controllo di qualità al 100% per le proprietà elettriche e difetti visivi
- Per garantire la capacità di tensione dei guanti abbiamo testato la tensione con la nostra macchina di grado premium che è stata prodotta in USA
- È stato adottato un innovativo sistema di asciugatura per migliorare le proprietà isolanti del guanto

Gamma	Classe 00	Classe 0	Classe 1	Classe 2	Classe 3	Classe 4
Colore dell'etichetta	Beige	Red	White	Yellow	Green	Orange
Spessore mm (Max) EN 60903*	1.10	1.60	2.10	2.90	3.50	4.10
Spessore mm (Max) ASTM D120	0.75	1.02	1.52	2.29	2.92	3.5
Lunghezza mm EN 60903	280, 360 (+/- 15)	280, 360, 410 (+/- 15)	360, 410 (+/- 15)	360, 410 (+/- 15)	360, 410 (+/- 15)	410 (+/- 15)
Lunghezza pollici ASTM D120	11,14 (+/- 0.5)	11,14,16 (+/- 0.5)	14,16 (+/- 0.5)	14,16 (+/- 0.5)	14,16 (+/- 0.5)	16 (+/- 0.5)
Taglie disponibili	8, 8 1/2, 9, 9 1/2, 10, 10 1/2, 11	8, 8 1/2, 9, 9 1/2, 10, 10 1/2, 11	8, 8 1/2, 9, 9 1/2, 10, 10 1/2, 11	8, 8 1/2, 9, 9 1/2, 10, 10 1/2, 11	8, 8 1/2, 9, 9 1/2, 10, 10 1/2, 11	8, 8 1/2, 9, 9 1/2, 10, 10 1/2, 11
Profilo del bordino	Dritto (Bead / Cut)	Dritto (Bead / Cut)	Dritto (Bead / Cut)	Dritto (Bead / Cut)	Dritto (Bead / Cut)	Dritto (Bead / Cut)
PPE Categoria	III	III	III	III	III	III
Categoria	A, C	A, C	A, C	A, H, C	A, H, C	A, H, C
Prova di tensione AC (V)	2,500	5,000	10,000	20,000	30,000	40,000
Tensione massima di esercizio AC (V)	500	1,000	7,500	17,000	26,500	36,000
Test resistenza tensione AC (V) EN 60903	5,000	10,000	20,000	30,000	40,000	50,000
Tensione minima di rottura AC (V) ASTM D120	4,000	6,000	20,000	30,000	40,000	50,000

\*Include ulteriori 0,60 mm consentiti nella norma EN 60903 per le categorie A e H

- ✓ I guanti Linepro sono realizzati con lattice di gomma naturale di alta qualità proveniente dalle nostre piantagioni di alberi della gomma che offre proprietà dielettriche superiori
- ✓ La migliore forma anatomica del guanto e la flessibilità a bassa temperatura si traducono in un affaticamento inferiore della mano migliorando così il comfort di chi lo indossa per più lungo tempo
- ✓ Essendo un'azienda rispettosa dell'ambiente, seguiamo un processo di immersione a base di lattice conforme agli standard ecologici
- ✓ La marcatura a colori secondo la norma ASTM/EN mostra la tensione di lavoro per garantire la sicurezza
- ✓ Confezionato a paio in sacchetti opachi resistenti ai raggi UV dentro scatole singole utili per la protezione del prodotto

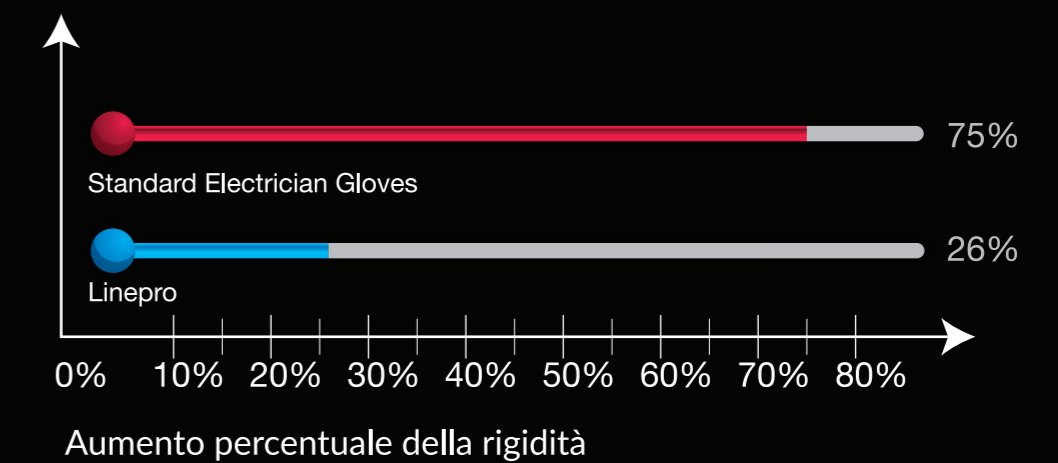
# LINEPRO



**SUPERIOR FLEXIBILITY IN COLD ENVIRONMENTS**

## SETTORE DI UTILIZZO

- Società che producono e trasformano energia
- Officine elettriche
- Installazione, manutenzione e riparazione di apparecchiature ad alta tensione
- Industrie delle telecomunicazioni e dei trasporti



Linepro mantiene la sua flessibilità 3X meglio dei guanti standard da elettricista quando esposti ad ambienti a bassa temperatura